

Ferrule Tri Clamp fig 12764 ISO



Materiaal

RVS 316L (1.4404).

Afwerking

Inwendig gepolijst naar $< 0,8\mu\text{m}$

Geschikt voor

Tri Clamp koppeling volgens DIN 32676

Aansluiting

Buis volgens ISO 1127

Afmetingen

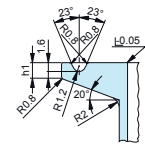
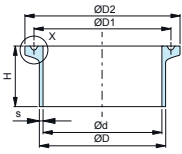
Zie tabel

Opties

- Leverbaar voor zuivelbuis DIN11850 Reihe 2 (fig. nr 12761)
- Leverbaar voor Imperial buis 3A (fig.nr. 12761) BS
- Tevens zijn deze modellen leverbaar in langere versies

Tabel 1: Gegevens 316L

	H	$\varnothing D$	$\varnothing d$	$\varnothing D1$	$\varnothing D2$	$\varnothing s$	Artikelnummer
DN	mm	mm	mm	mm	mm	mm	
10	18,0	17,2	14,0	20,2	25,0	1,6	12682430
15	18,0	21,3	18,1	43,5	50,5	1,6	12682431
20	21,5	26,9	23,7	43,5	50,5	1,6	12682432
25	21,5	33,7	29,7	43,5	50,5	2,0	12682433
32	21,5	42,4	38,4	56,5	64,0	2,0	12682434
40	21,5	48,3	44,3	56,5	64,0	2,0	12682435
50	28,0	60,3	56,3	70,5	77,5	2,0	12682436
65	28,0	76,1	72,1	83,5	91,0	2,0	12682437
80	28,0	88,9	84,3	97,0	106,0	2,3	12682438
100	28,0	114,3	109,7	122,0	130,0	2,3	12682439
125	28,0	139,7	134,5	146,0	155,0	2,6	12682440
150	28,0	168,3	163,1	174,0	183,0	2,6	12682441



X: according DIN 32676:2009-05

Disclaimer: Bij de samenstelling van de inhoud van deze informatiedrager is de grootst mogelijke zorgvuldigheid betracht. De mogelijkheid bestaat dat bepaalde informatie na verloop van tijd verandert, niet meer juist of onvolledig is. ERIKS staat niet in voor de actualiteit, juistheid en volledigheid van de geboden informatie, deze is niet bedoeld als advies. ERIKS is in geen geval aansprakelijk voor schade die ontstaat door gebruikmaking van de aangeboden informatie.

Voor meer informatie, aanvragen of orders: T +31 72 514 18 22 of E slangen@eriks.nl